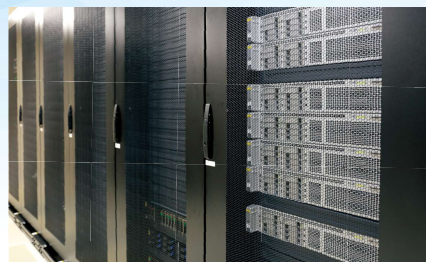
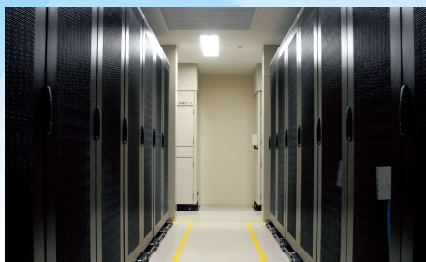


サーバーを必要なとき必要なだけ CBのクラウド

月々**7,200円**からのクラウドコンピューティングサービス



時代はクラウドコンピューティング

ネットワーク・サーバー、ストレージ、アプリケーション、サービスをオンデマンドで簡単に利用できるクラウドコンピューティングがこれからの企業の常識になりつつあります。CBデータセンターでは仮想化環境にサーバーを構築し既存環境の集約や新たな環境構築をお客様にご提供しております。

貴重なデータを守る安心の設備

お客様の貴重なデータをお預かりする以上、災害や事故などの不測の事態に対して万全を期しております。電力が供給停止されてもデータセンター全体をカバーする発電設備、サーバールームへの入室はカード+生体認証、全てのサーバーラックは免震装置を設備するなどの災害や事故に備えた対策を講じております。

「日本一安全な場所」にあるデータセンター

北海道・旭川市は全国有数の自然災害が少ない都市なのでリスク分散の拠点には大きな優位性があります。過去30年間に震度1以上の地震は、年2回以下。今後30年間震度6弱の大地震発生確率は0.9%と全国最小。盆地状の地形のため風の影響は受けにくく、台風・強風の被害もなく、海から100km以上離れているので、塩害や津波・高潮による水害の心配もありません。



ランニングコスト圧縮にクラウド

既存の物理的なサーバー構築ではなく仮想化環境下で稼動するクラウドには様々なメリットが生まれます。サーバーのランニングコストや電力コストの削減。分散しているサーバーを集約してトータルコストの削減。ソフトウェアでコントロールされるため旧OS環境や既存の古いシステムの延命化も可能です。また、障害発生確率も大幅に下がります。



データセンター概要

構造体	骨鉄筋コンクリート造
総床面積	207.12㎡
床荷重	6,000N/㎡
受電方式	高圧6,600V
受電容量	150KVA×1 200KVA×1
発電方式	ディーゼル発電装置(450KVA) 48時間無給油連続稼働
UPS	完全独立・並列冗長運転方式 (150KVA×2)

空調	空冷ダウンブロー型パッケージエアコン
セキュリティ	監視カメラ、生体認証、カードリーダー
防火	超高感度煙検知器、ガス消火設備(窒素無害ガス)
その他	全てのラックに免震装置を設備



標準仕様

C P U	1コア
メモリ	1GB
H D D	40GB
O S	CentOS系
回線	なし(別途ネットワークサービスの契約が必要となります)
サービス条件	弊社の物理サーバーを仮想化技術によりリソースの共有利用となります。 最低契約期間は1ヶ月となります。

価格

初期費用	36,000円	月額費用	7,200円
------	----------------	------	---------------

オプションサービス

O S	Windows、その他Linuxについては別途ご相談をお願いします。		
C P U	1コア単位の追加、最大8コアまで	1コア	1,600円
メモリ	1GB単位の追加、最大8GBまで	1GB	1,600円
H D D	10GB単位の追加、最大500GBまで	10GB	600円
サービス開始後のリソース変更			12,000円/回

資料請求・お問合せ

データセンターに関するご質問・資料請求を電話・メールで承っております。
ご不明な点・ご質問等ございましたら、お気軽におたずね下さい。

株式会社コンピューター・ビジネス DCサービス事業部DC事業推進課

CBデータセンターHP: <https://www.cbnet.co.jp/cbdc/>

お電話でのお問合せ
(月～金9:00-17:00)

0166-65-4511

メールでのお問い合わせ

dcstaff@cbnet.co.jp