

会社概要



社名 株式会社 コンピューター・ビジネス
 〒078-8801 旭川市緑が丘東1条4丁目2番14号
 TEL (0166) 65-4511・FAX (0166) 65-9540

設立 昭和38年(1963年) 6月

資本金 1億円

代表者 代表取締役 社長 阿久津 秀人

従業員数 226名 (2023年4月現在)

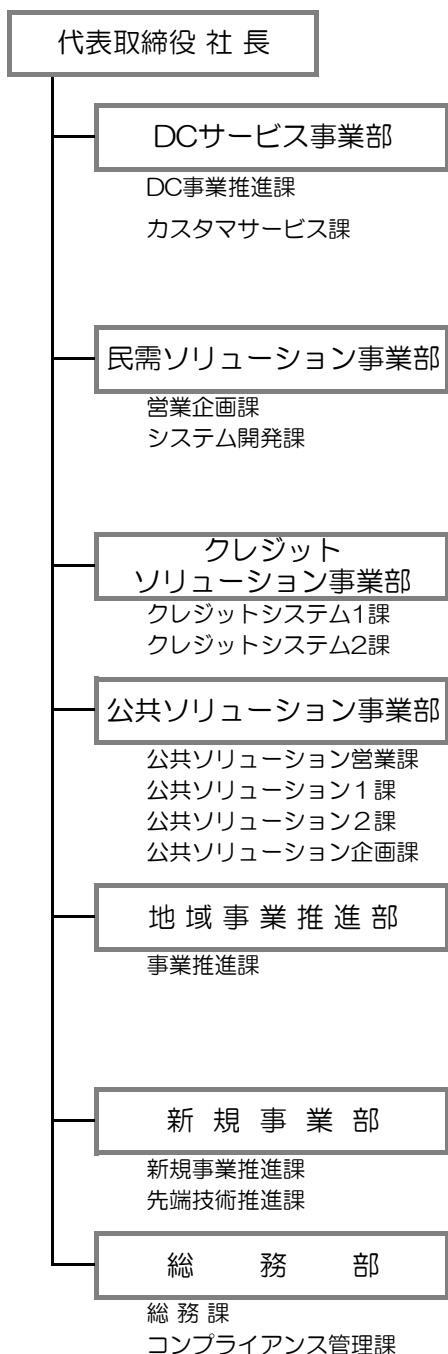
関連会社 旭川電気軌道 株式会社

URL <https://www.cbnet.co.jp/>



ISO/IEC 27001 適用範囲
 データセンター業務
 自治体情報システムに関する業務

組織体制



業務／提供システム／提供サービス

※営業窓口は各事業部となります。

- 〔データセンターサービス〕
 - クラウドサービス
 - データバックアップサービス
 - ハウジングサービス
- 〔システムに係わる 保守・運用等サービス〕
 - システム運用サービス
 - 封入封緘サービス
- 〔交通・流通・公益・その他民間業務に関する開発・保守〕
 - バス・電車システム (勤務・貸切・整備・運賃・窓口・非接触決済・OD分析、他)
 - EDIセンターサービス (インターネットEDI、レガシーEDI)
 - 販売管理システム (食品卸売業・家庭用品卸売業・石油販売業・石油卸売業、他)
 - 一般パッケージ・システム関連機器 販売
- 〔クレジット関連業務に関する 開発・保守・運用受託〕
 - CRETOS (クレジット・トータルシステム)
- 〔官公庁関連業務に関する開発・保守〕
 - 住民記録情報システム
 - 介護保険事務システム
 - 人事給与システム
 - データプリントサービス
 - 税・収納情報システム
 - 上下水道料金システム
 - 財務会計システム
 - IT機器販売
- 〔場外発売所委託運用・競馬支援業務〕
 - ばんえい競馬場外発売所 (旭川、岩見沢、名寄、北見、網走、釧路、深川)
 - 北海道競馬場外発売所AIBA旭川 (プレミアムラウンジ運営)
 - 競馬主催者支援業務 (情報系支援システム・オッズ表示システム・公式ホームページ)
 - コロナ対策: CO2濃度モニタリングシステム、CO2濃度サインページ情報配信システム
- 〔Web関連に関する 開発・保守〕
 - Webシステム導入・更新・運用支援
 - ネットワーク構築・運用支援
 - コンピューター機器の導入・保守
 - ウイルス監視サービス
 - ウイルス対策導入支援・運用支援
 - サポートサービス
- 〔総務・経理・人事・労務管理〕
 - 取引総合窓口
 - 個人情報保護苦情相談窓口
 - 社員採用窓口
 - コンプライアンス管理業務

沿革

昭和	38年 /1963年	6月	旭川経営者協会の協同センターとして、旭川商工会議所内に設立 商号(株)旭川計算センター
	46年 /1971年	7月	商号を(株)コンピューター・ビジネスに改称
平成	10年 /1998年	8月	社屋新築に伴い、現所在地に本社移転
	12年 /2000年	7月	ISO9001規格の認証取得
	16年 /2004年	2月	プライバシーマーク付与認定取得
	24年 /2012年	4月	Asahikawa CB Data Center 開所
	25年 /2013年	9月	ISO/IEC27001規格の認証取得
	29年 /2017年	12月	PCI DSS 準拠認証を取得

主要取引先

【顧客関連】

(敬称略)

公共関連：	旭川市 遠軽町 当麻町 上川町 美深町 南幌町 福生市 (東京都)	帯広市 上富良野町 比布町 東川町 興部町 大雪地区広域連合 各種病院、各種福祉施設	赤平市 東神楽町 愛別町 美瑛町 西興部村 上川管内電算事務共同処理協議会
文教関連：	大学、高専、専門学校、高校、 旭川工業高等専門学校	小中学校 (教育委員会)	旭川医科大学
公営競技関連：	地方競馬全国協会 日本レーシングサービス	帯広市 (ばんえい十勝) サテライト石狩	北海道軽種馬振興公社 (ホッカイドウ競馬)
公益関連：	旭川ガス 旭川ガス住設 日東石油	道北振興 旭川ガス管工事 北海丸油	津田石油商事 旭川ガスサービス 旭川リハビリテーション病院
流通関連：	西條 一印旭川魚卸売市場 東栄 旭川石鹸販売 *他協業 菓子製造業、EC業、食品輸送業	キョクイチ カンディハウス 今野醸造 旭新運輸	ネットワン アルフレックスジャパン 東宝商事 ホクレン農業協同組合連合会
交通関連：	【道外事業者様】 東京都交通局 (都営地下鉄、都電荒川線、日暮里・舎人ライナー) 東京都営交通協力会	長崎自動車	岐阜乗合自動車 *他協業 民営 5事業者
	【道内事業者様】 ジェイ・アール北海道バス 十勝バス 道北バス アミューズメント北海道 根室観光交通 北観光 旭川電気軌道	くしろバス 北海道拓殖バス 北海道中央バス 札幌観光バス ドリーム観光バス ふらのバス	阿寒バス 根室交通 北海道アクセスネットワーク 北都交通 旭川中央交通 北海道バス協会
クレジット関連：	日専連旭川 日専連パシフィック	日専連ニックコーポレーション 他 クレジット会社 9社	日専連ジェミス
新規事業関連：	小松製作所 カナタグループ	グリーンフォレスト	ユニアデックス

【メーカー関連】

(敬称略)

日立製作所 富士通 パナソニック マイクロソフト リコージャパン ヒューレット・パッカード (HP)	日本アイ・ビー・エム (IBM) 東芝 KDDI/KDDI研究所 東日本電信電話 (NTT東日本) シスコシステムズ	日本電気 (NEC) 沖電気 BIPROGY 日本オラクル DELL ※ 各メーカーに関連会社を含みます。
---	--	--

【協議会・連携会 関連】

(敬称略)

旭川ICT協議会 旭川工業高等専門学校 産業技術振興会	旭川情報産業事業協同組合 地方自治情報センター	北海道IT推進協会 さっぽろイノベーションラボ
--------------------------------	----------------------------	----------------------------